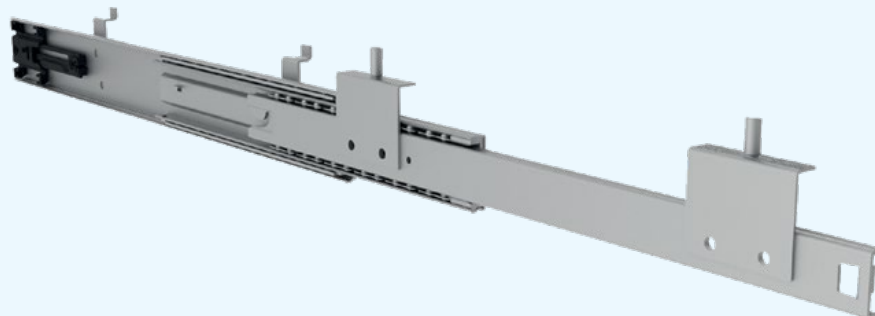


# Bærevægger og teleskoper



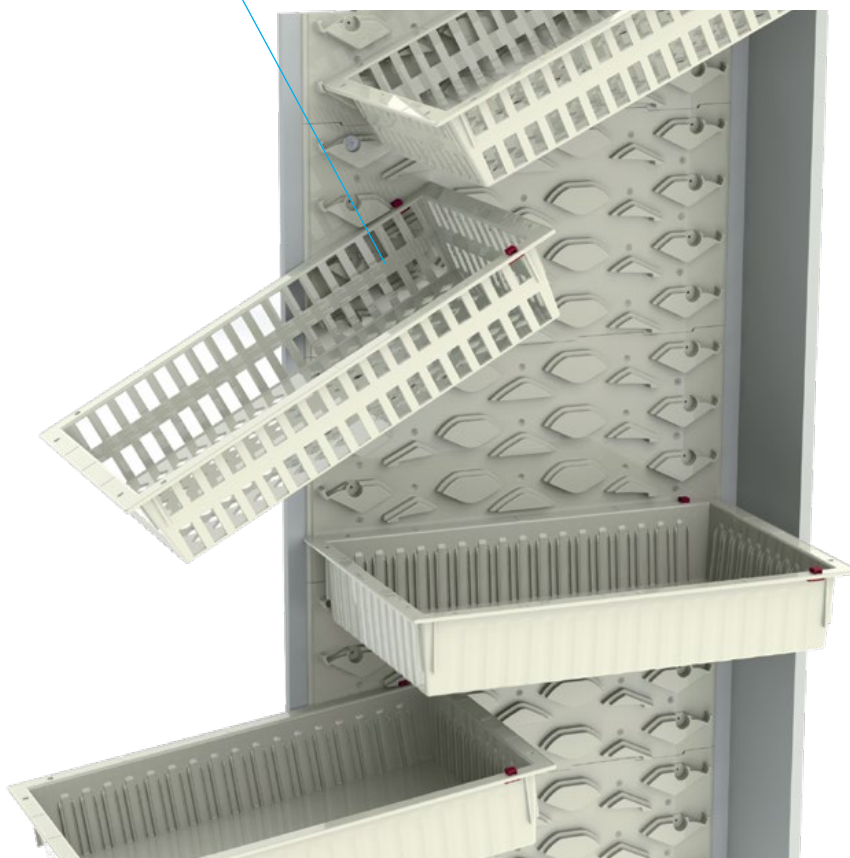
**added value in healthcare logistics**

# Bærevegger

## Horisontal + *diagonal* bærevegg

### **Diagonal posisjon**

- ✓ Med modulen i denne posisjonen har man optimal oversikt over de lagrede produktene.
- ✓ Også i diagonal stilling kan modulene for en stor del skyves ut samtidig som stopperne fungerer.



### **Funksjonalitet**

- ✓ Skapet har uendelig mange inndelingsmuligheter på grunn av kombinasjonen av bæreveggene og vårt utvalg av moduler.
- ✓ Plassen i skapet utnyttes optimalt. Opptil 15 moduler med dimensjonene 600x400x100 mm kan skyves inn i modulen.
- ✓ Ergonomisk.

### **Horisontal eller diagonal?**

- ✓ Modulene kan skyves horisontalt inn i bæreveggen, eller i 27 graders vinkel.
- ✓ Det finnes 4 innskyvingsmuligheter med en innbyrdes avstand på 75 mm per bærevegg.

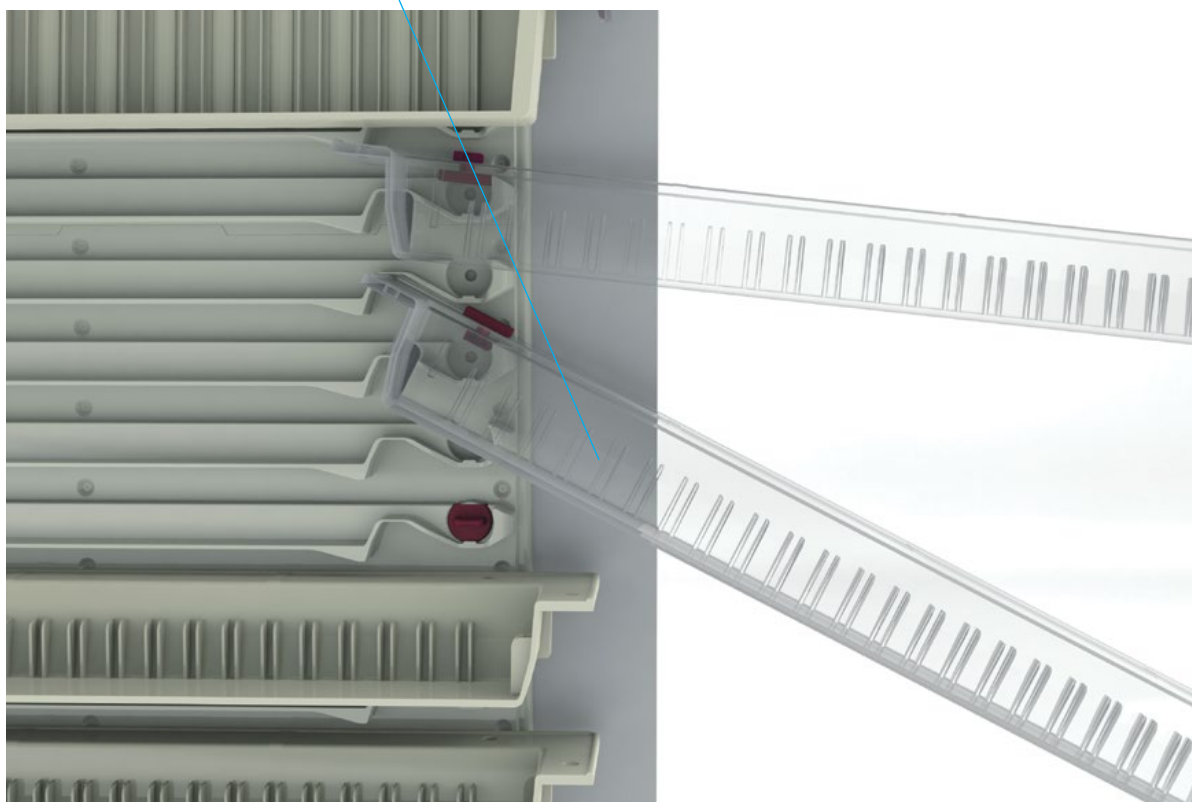
### **Bæreveggjul**

- ✓ Disse kan eventuelt benyttes.
- ✓ Spesielt egnet for inn- og utrulling av tyngre moduler uten gnissing.
- ✓ Forebygger dannelse av «rent» støv som skyldes slitasje av bæreveggen.

## Horisontal + vippestilling bærevegg

### Vippeposisjon

- ✓ Modulene kan skråstilles utenfor skapet hvis de er helt trukket ut og stopperne er satt i vippestilling.
- ✓ For de øverste modulene betyr dette at innholdet blir mye mer oversiktlig, noe som forbedrer brukervennligheten voldsomt.
- ✓ Modulen har en vinkel på 27 grader i vippestillingen.
- ✓ Hvis stopperne ikke står i vippestilling kan modulene skyves inn og ut på vanlig måte.
- ✓ Der det stilles høye krav til rengjøring og belastning kan denne varianten fås i nylon (polyamid)-kunststoff.



### Stoppfunksjon

- ✓ Stoppfunksjonen, hvis den er montert på modulene, hindrer at modulen trekkes utilsiktet ut av skapet.
- ✓ Stoppfunksjonen fungerer både i modulens horisontale, diagonale og vippestilling (avhengig av hvordan stopperne er montert).
- ✓ Det kan benyttes maksimalt 4 stoppere per modul. På denne måten virker stoppfunksjonen også i skap som kan åpnes på to sider og/eller som ekstra blokkering/sikring ved bruk ombord på skip.

### Dimensjoner

- ✓ Egnet til skap med modulære mål Både brede og smale
- ✓ Ved å montere flere bærevegger over hverandre kan alle mulige skaphøyder utstyres med bærevegger.

# Bærevegger

## All to know

### Materiale

ABS-kunststoff

### Farge

Off-white for bæreveggene.  
Rød for stopperne.

### Rengjøring

Bæreveggene kan rengjøres for hånd med nøytrale rengjøringsmidler

### Temperatur

Tåler maks.70 °C kontinuerlig  
maks. 90 °C kortvarig

### Bæreevne

40 kg

Vær oppmerksom på det tilgjengelige rommet bak hengslene til skapskroget.  
Om ønskelig kan bæreveggene leveres etter mål

### Art.nr. 411040030

Horizontal + diagonal bærevegg til bruk med bredt skap

400 mm dybde og 300 mm bredde.

ABS-kunststoff off-white

4 horisontale modulinnskyvingsnivåer med en innbyrdes avstand på 75 mm. Til både horisontal og diagonal posisjonering av modulene.

#### Mest brukte tilbehør:

**410000902** - hjul som gjør at modulene ruller inn og ut uten gnissing.



### Art.nr. 411060030

Horizontal + diagonal bærevegg til bruk med smalt skap

600 mm dybde og 300 mm høyde

ABS-kunststoff off-white

4 horisontale modulinnskyvingsnivåer med en innbyrdes avstand på 75 mm. Til både horisontal og diagonal posisjonering av modulene.

#### Mest brukte tilbehør:

**410000902** - hjul som gjør at modulene ruller inn og ut uten gnissing.



### Art.nr. 411037037

Horizontal + vippestilling bærevegg til bruk med bredt skap

365 mm dypt og 375 mm høyt, ABS-kunststoff, off-white

9 horisontale modulinnskyvingsnivåer med en innbyrdes avstand på 42 mm. Modulene kan henge utenfor skapet i vippestillingen med en vinkel på 27 grader.

#### Mest brukte tilbehør:

**410000901** - hjul som gjør at modulene ruller inn og ut uten gnissing.



### Art.nr. 411037037N

Kraftig horizontal + vippestilling bærevegg laget av nylonkunststoff til bruk med bredt skap

### Art.nr. 411057037

Horizontal + vippestilling bærevegg til bruk med smalt skap

565 mm dypt og 375 mm høyt, ABS-kunststoff, off-white

9 horisontale modulinnskyvingsnivåer med en innbyrdes avstand på 42 mm. Modulene kan henge utenfor skapet i vippestillingen med en vinkel på 27 grader.

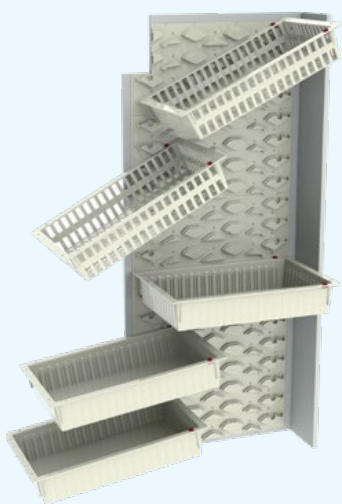
#### Mest brukte tilbehør:

**410000901** - hjul som gjør at modulene ruller inn og ut uten gnissing.

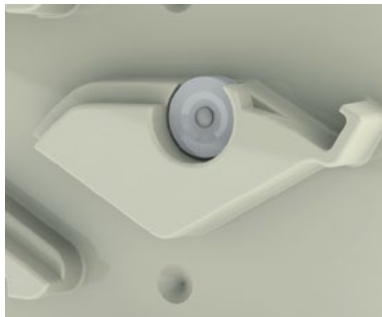


### Art.nr. 411057037N

Kraftig horizontal + vippestilling bærevegg laget av nylonkunststoff til bruk med smalt skap



# Tilbehør for bærevegger



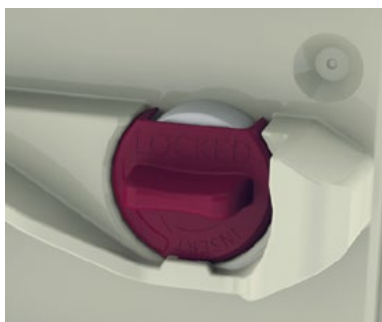
## Art.nr. 41000902

### Hjul for horisontal + diagonal bærevegg

PA kunststoff-hjul, hvitt

For bruk i bæreveggene, slik at modulene kan rulle inn og ut uten gnissing. Spesielt egnet for de tyngre modulene.

Det trengs 2 hjul per modul.



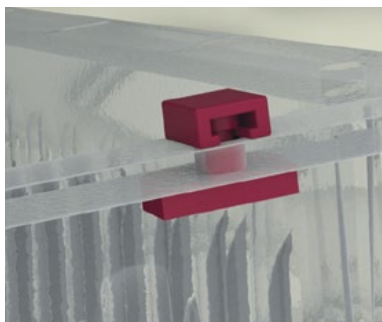
## Art.nr. 41000901

### Hjul for horisontal + vippestilling bærevegg

Hjul av PP-kunststoff og POM-holder

For bruk i bæreveggene, slik at modulene kan rulle inn og ut uten gnissing. Spesielt egnet for de tyngre modulene.

Det trengs 2 hjul per modul.



## Art.nr. 1410000

### Stopper

PP-kunststoff, rød

Stopperen, som består av 2 deler, kan enkelt og uten verktøy klikkes i de dertil tiltenkte hullene i kanten av ABS-modulen eller kurven. For at denne kurvstoppefunksjonen skal fungere trengs det 2 stoppere per modul. Hullene i modulens bærekant må velges avhengig av om kurven brukes i lengden eller bredden.



### Stopper i kombinasjon med vippefunksjonen til horisontal/vippestilling-bærevegg

Hvordan stopperen monteres, med den avlange delen på over- eller undersiden, avgjør om modulen får den normale stoppfunksjonen ved horisontal bruk, eller om den kan gli videre og bli hengende i vippestillingen.

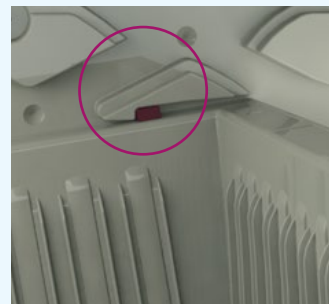
## All to know

### Stoppfunksjon

Stoppfunksjonen fungerer både i modulenes horisontale og diagonale posisjon.



Stoppfunksjon i diagonal stilling



Horisontal stoppfunksjon Posisjon 1



Horisontal stoppfunksjon Posisjon 2

# Teleskopskinner

## Generelt

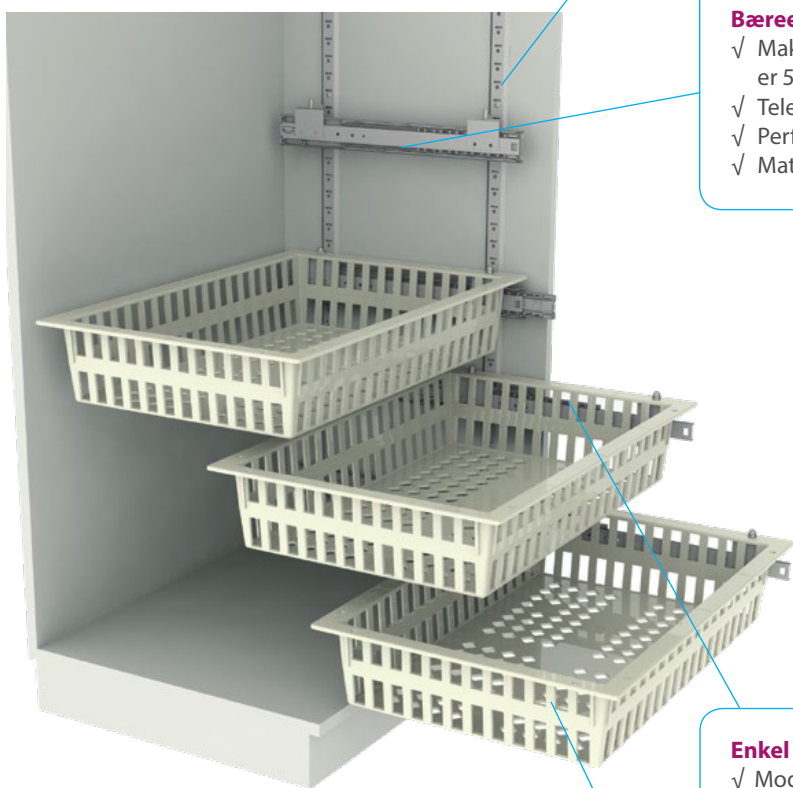
- ✓ Teleskopskinnene kan enkelt monteres uten verktøy i de spesielle perforerte justeringsstripsene.
- ✓ Inndelingen kan enkelt forandres når som helst.
- ✓ Teleskopskinnene kan leveres i 2 lengder, slik at de passer i både smale og brede skap.

## Perforerte justeringsstrips

- ✓ Til bruk for montering av teleskopskinnene i skap.
- ✓ Laget av RFS.
- ✓ Det finnes 3 forskjellige høyder å velge mellom, slik at alle skapene våre kan deles optimalt inn med disse justeringsstripsene.

## Bæreevne og annet

- ✓ Maksimal bæreevne for de tunge teleskopskinnen er 50 kg.
- ✓ Teleskopskinne har doble lagersett.
- ✓ Perfekt for tyngre produkter som infusjonsvæsker.
- ✓ Materiale: galvanisert høyverdig stål.



## Enkel og sikker

- ✓ Modulene kan enkelt henges på de ønskede pinnene og om ønskelig låses fast.
- ✓ En egen modulær ramme er ikke lenger nødvendig.
- ✓ Modulene kan enkelt tas ut og settes tilbake.

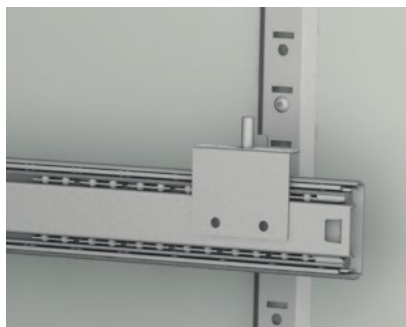
## Teleskopskinner som kan skrues rett i skapet

- ✓ I tillegg de innklikkbare teleskopskinnene har vi også et sett teleskopskinner som kan monteres i skapene med skruer.
- ✓ De øvrige spesifikasjonene er de samme som for de kraftige teleskopskinnene.

## Ergonomisk

- ✓ Modulene kan trekkes ut 110 %.
- ✓ Optimal oversikt over innholdet i modulene.
- ✓ Innholdet i modulene kan lett tas ut av modulene.

# Teleskopskinner



Perforerte justeringsstrips for montering av teleskopskinnene

27,3 x 4,7 mm (BxD)

RFS

Leveres per stykk. Tilgjengelige lengder:

65 cm: **Art.nr. 41300065**

90 cm: **Art.nr. 41300090**

180 cm: **Art.nr. 413000200**



**Art.nr. 413004002**  
Innklikkbare teleskopskinner

Lengde 400 mm, per sett kan belastes med opptil 50 kg

Høykvalitetsstål, galvanisert

Egnet for de perforerte justeringsstripsene



**Art.nr. 413006002**  
Innklikkbare teleskopskinner

Lengde 600 mm, per sett kan belastes med opptil 50 kg

Høykvalitetsstål, galvanisert

Egnet for de perforerte justeringsstripsene

## All to know

### Perforerte justeringsstrips:

#### Materiale

Rustfritt stål (V2A)

#### Rasterhull

De innklikkbare teleskopskinnene kan klikkes rett i rasterhullene. Den innbyrdes avstanden mellom hullene er 25 mm.

### Innklikkbare teleskopskinner:

#### Materiale

Høykvalitetsstål, galvanisert

#### Uttrekkbarhet

Doble kulelager og uttrekkbar til 110 %

#### Bæreevne per sett

Kraftig versjon: 50 kg

#### Opptak av modulene

Modulene kan monteres rett på teleskopskinnene. Det er ikke nødvendig med en separat bæreramme.

#### Montering

Teleskopskinnene kan enkelt klikkes uten verktøy i de perforerte justeringsstripsene

**Du får full oversikt over alle produktene dine med våre 110 % uttrekkbare teleskopskinner og transparente moduler**

# Teleskopskinner



**Art.nr. 41460400**  
Skrubare teleskopskinner

Lengde 400 mm, per sett kan belastes med opptil 50 kg

Høykvalitetsstål, galvanisert

*Dette sette kan monteres med skruer i ønsket høyde i skapet.*



**Art.nr. 414060600**  
Skrubare teleskopskinner

Lengde 600 mm, per sett kan belastes med opptil 50 kg

Høykvalitetsstål, galvanisert

*Dette sette kan monteres med skruer i ønsket høyde i skapet.*



**Art.nr. 414060402**  
Modulær ramme til bruk med de skrubare teleskopskinnene

600 x 400 mm

Epoksybelagt stål, off-white

*Denne rammen kan benyttes både i smale og brede skap, reoler eller vogner.*



**Art.nr. 414060401**  
Modulær ramme til bruk med stablebakker

600 x 400 mm

Epoksybelagt stål, off-white

Modulær ramme til bruk med stablebakker som RAKO, BITO, UTZ et cetera.

*Denne rammen kan kun festes på de skrubare teleskopskinnene (art.nr. 414060600) for bruk sammen med smale skap, reoler eller vogner.*

## Kontaktopplysninger All Modul

BE

All Modul BVBA  
Albert Dehemlaan 31  
8900 Ieper  
T: + 32 572 281 81  
F: + 32 572 089 33  
www.allmodul.be  
info@allmodul.be

FR

All Modul SARL  
67 Rue de Luxembourg  
59777 EURALILLE  
T: + 33 328 501 774  
F: + 33 328 501 840  
www.allmodul.fr  
info@allmodul.fr

NL

All Modul BV  
Damzigt 13  
3454 PS De Meern  
T: + 31 (0)30 20 40 260  
F: + 31 (0)30 20 40 261  
www.allmodul.nl  
info@allmodul.nl

NO

All Modul AS  
Burudveien 47  
1350 Lommedalen  
T: +47 91 56 95 90  
www.allmodul.no  
info@allmodul.no