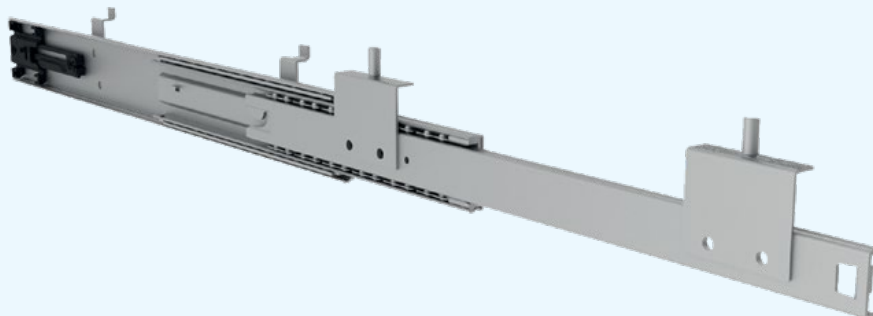


Bæreegger og teleskoper



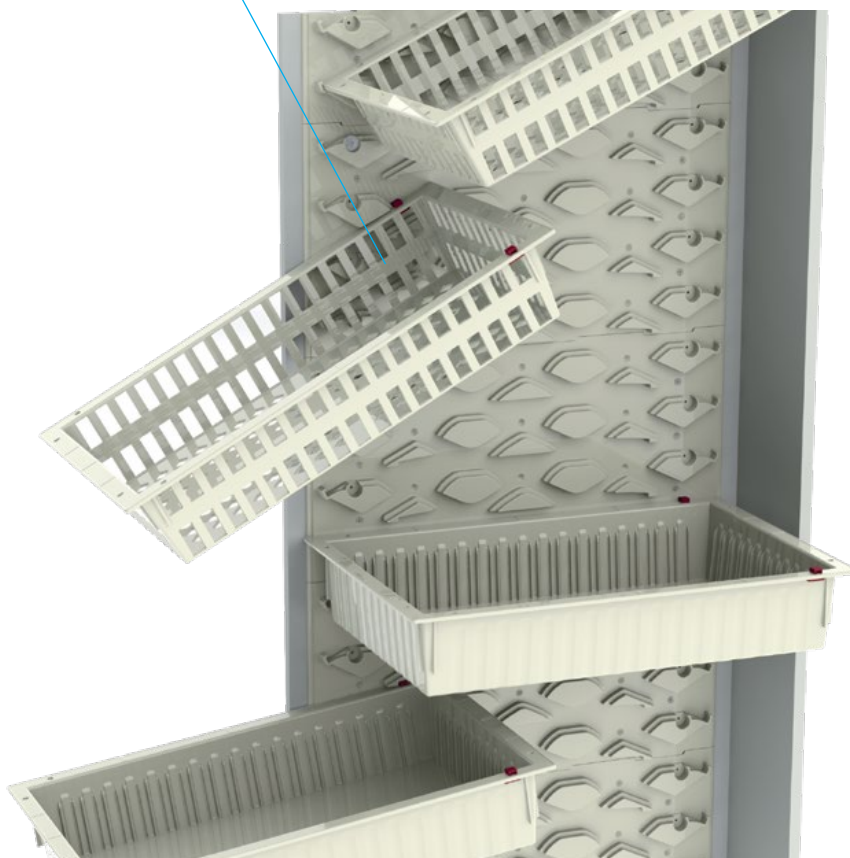
added value in healthcare logistics

Bærevegger

Horisontal + *diagonal* bærevegg

Diagonal posisjon

- ✓ Med modulen i denne posisjonen har man optimal oversikt over de lagrede produktene.
- ✓ Også i diagonal stilling kan modulene for en stor del skyves ut samtidig som stopperne fungerer.



Funksjonalitet

- ✓ Skapet har uendelig mange inndelingsmuligheter på grunn av kombinasjonen av bæreveggene og vårt utvalg av moduler.
- ✓ Plassen i skapet utnyttes optimalt. Opptil 15 moduler med dimensjonene 600x400x100 mm kan skyves inn i modulen.
- ✓ Ergonomisk.

Horisontal eller diagonal?

- ✓ Modulene kan skyves horisontalt inn i bæreveggen, eller i 27 graders vinkel.
- ✓ Det finnes 4 innskyvingsmuligheter med en innbyrdes avstand på 75 mm per bærevegg.

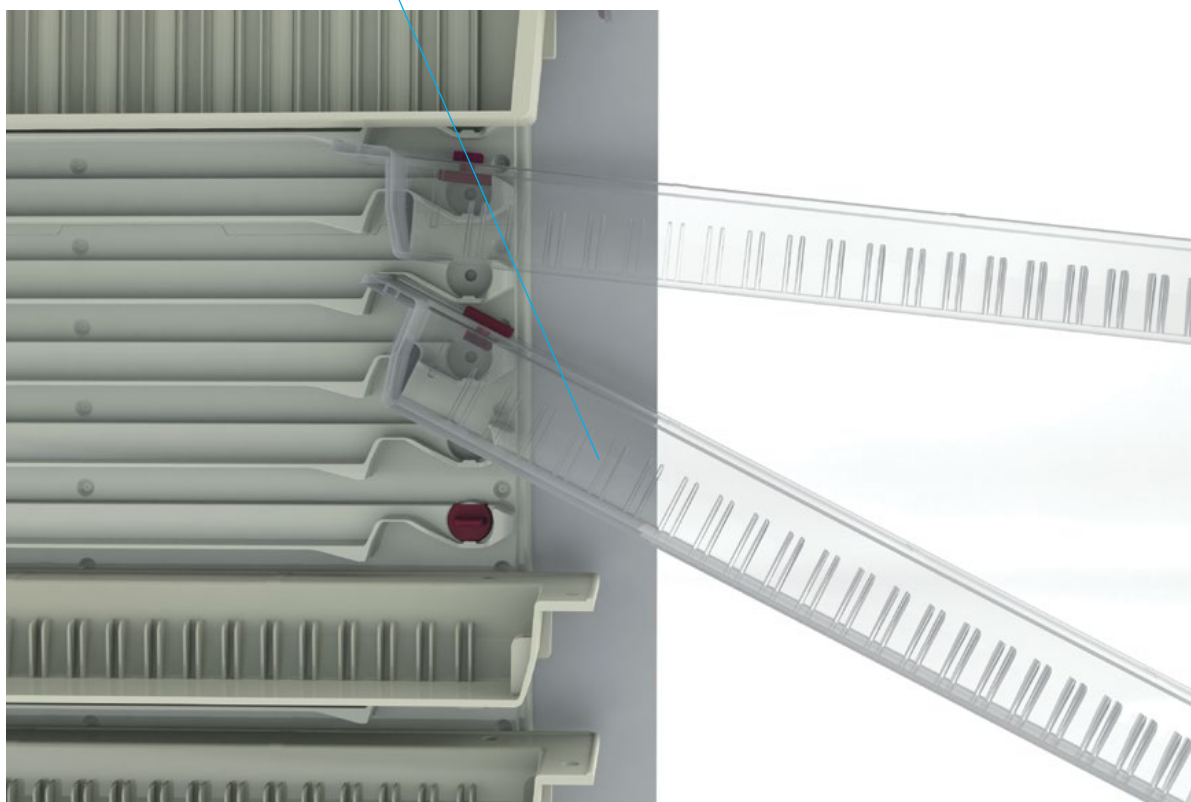
Bæreveggjul

- ✓ Disse kan eventuelt benyttes.
- ✓ Spesielt egnet for inn- og utrulling av tyngre moduler uten gnissing.
- ✓ Forebygger dannelse av «rent» støv som skyldes slitasje av bæreveggen.

Horisontal + vippestilling bærevegg

Vippeposisjon

- ✓ Modulene kan skråstilles utenfor skapet hvis de er helt trukket ut og stopperne er satt i vippestilling.
- ✓ For de øverste modulene betyr dette at innholdet blir mye mer oversiktlig, noe som forbedrer brukervennligheten voldsomt.
- ✓ Modulen har en vinkel på 27 grader i vippestillingen.
- ✓ Hvis stopperne ikke står i vippestilling kan modulene skyves inn og ut på vanlig måte.
- ✓ Der det stilles høye krav til rengjøring og belastning kan denne varianten fås i nylon (polyamid)-kunststoff.



Stoppfunksjon

- ✓ Stoppfunksjonen, hvis den er montert på modulene, hindrer at modulen trekkes utilsiktet ut av skapet.
- ✓ Stoppfunksjonen fungerer både i modulens horisontale, diagonale og vippestilling (avhengig av hvordan stopperne er montert).
- ✓ Det kan benyttes maksimalt 4 stoppere per modul. På denne måten virker stoppfunksjonen også i skap som kan åpnes på to sider og/eller som ekstra blokkering/sikring ved bruk ombord på skip.

Dimensjoner

- ✓ Egnet til skap med modulære mål Både brede og smale
- ✓ Ved å montere flere bærevegger over hverandre kan alle mulige skaphøyder utstyres med bærevegger.

Bærevegger

All to know

Materiale

ABS-kunststoff

Farge

Off-white for bæreveggene.
Rød for stopperne.

Rengjøring

Bæreveggene kan rengjøres for hånd med nøytrale rengjøringsmidler

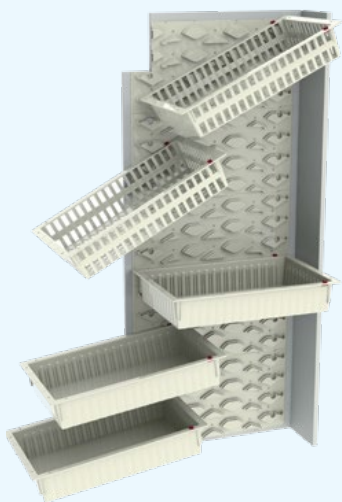
Temperatur

Tåler maks.70 °C kontinuerlig
maks. 90 °C kortvarig

Bæreevne

40 kg

Vær oppmerksom på det tilgjengelige rommet bak hengslene til skapskroget.
Om ønskelig kan bæreveggene leveres etter mål



Art.nr. 411040030

Horizontal + diagonal bærevegg til bruk med bredt skap

400 mm dybde og 300 mm bredde.

ABS-kunststoff off-white

4 horisontale modulinnskyvingsnivåer med en innbyrdes avstand på 75 mm. Til både horisontal og diagonal posisjonering av modulene.

Mest brukte tilbehør:

410000902 - hjul som gjør at modulene ruller inn og ut uten gnissing.



Art.nr. 411060030

Horizontal + diagonal bærevegg til bruk med smalt skap

600 mm dybde og 300 mm høyde

ABS-kunststoff off-white

4 horisontale modulinnskyvingsnivåer med en innbyrdes avstand på 75 mm. Til både horisontal og diagonal posisjonering av modulene.

Mest brukte tilbehør:

410000902 - hjul som gjør at modulene ruller inn og ut uten gnissing.



Art.nr. 411037037

Horizontal + vippestilling bærevegg til bruk med bredt skap

365 mm dypt og 375 mm høyt, ABS-kunststoff, off-white

9 horisontale modulinnskyvingsnivåer med en innbyrdes avstand på 42 mm. Modulene kan henge utenfor skapet i vippestillingen med en vinkel på 27 grader.

Mest brukte tilbehør:

410000901 - hjul som gjør at modulene ruller inn og ut uten gnissing.



Art.nr. 411037037N

Kraftig horizontal + vippestilling bærevegg laget av nylonkunststoff til bruk med bredt skap

Art.nr. 411057037

Horizontal + vippestilling bærevegg til bruk med smalt skap

565 mm dypt og 375 mm høyt, ABS-kunststoff, off-white

9 horisontale modulinnskyvingsnivåer med en innbyrdes avstand på 42 mm. Modulene kan henge utenfor skapet i vippestillingen med en vinkel på 27 grader.

Mest brukte tilbehør:

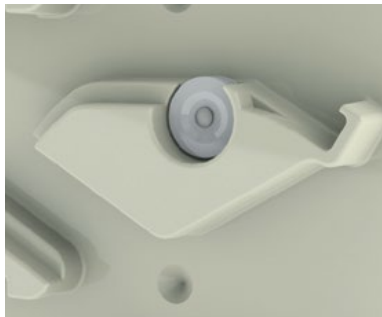
410000901 - hjul som gjør at modulene ruller inn og ut uten gnissing.



Art.nr. 411057037N

Kraftig horizontal + vippestilling bærevegg laget av nylonkunststoff til bruk med smalt skap

Tilbehør for bærevegger



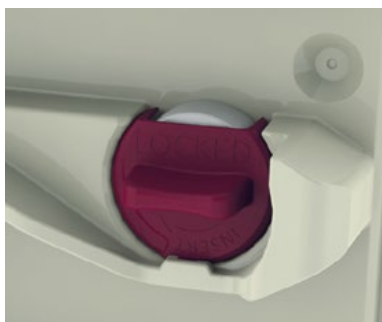
Art.nr. 41000902

Hjul for horisontal + diagonal bærevegg

PA kunststoff-hjul, hvitt

For bruk i bæreveggene, slik at modulene kan rulle inn og ut uten gnissing. Spesielt egnet for de tyngre modulene.

Det trengs 2 hjul per modul.



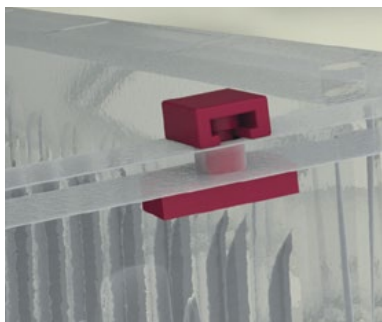
Art.nr. 41000901

Hjul for horisontal + vippestilling bærevegg

Hjul av PP-kunststoff og POM-holder

For bruk i bæreveggene, slik at modulene kan rulle inn og ut uten gnissing. Spesielt egnet for de tyngre modulene.

Det trengs 2 hjul per modul.



Art.nr. 1410000

Stopper

PP-kunststoff, rød

Stopperen, som består av 2 deler, kan enkelt og uten verktøy klikkes i de dertil tiltenkte hullene i kanten av ABS-modulen eller kurven. For at denne kurvstoppefunksjonen skal fungere trengs det 2 stoppere per modul. Hullene i modulens bærekant må velges avhengig av om kurven brukes i lengden eller bredden.



Stopper i kombinasjon med vippefunksjonen til horisontal/vippestilling-bærevegg

Hvordan stopperen monteres, med den avlange delen på over- eller undersiden, avgjør om modulen får den normale stoppfunksjonen ved horisontal bruk, eller om den kan gli videre og bli hengende i vippestillingen.

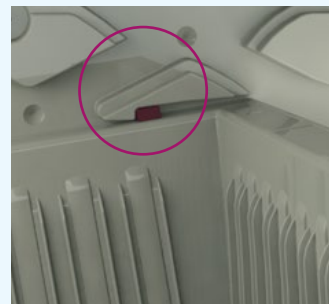
All to know

Stoppfunksjon

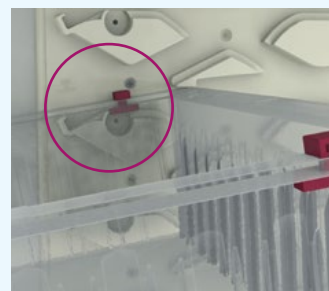
Stoppfunksjonen fungerer både i modulenes horisontale og diagonale posisjon.



Stoppfunksjon i diagonal stilling



Horisontal stoppfunksjon Posisjon 1



Horisontal stoppfunksjon Posisjon 2

Teleskopskinner

Generelt

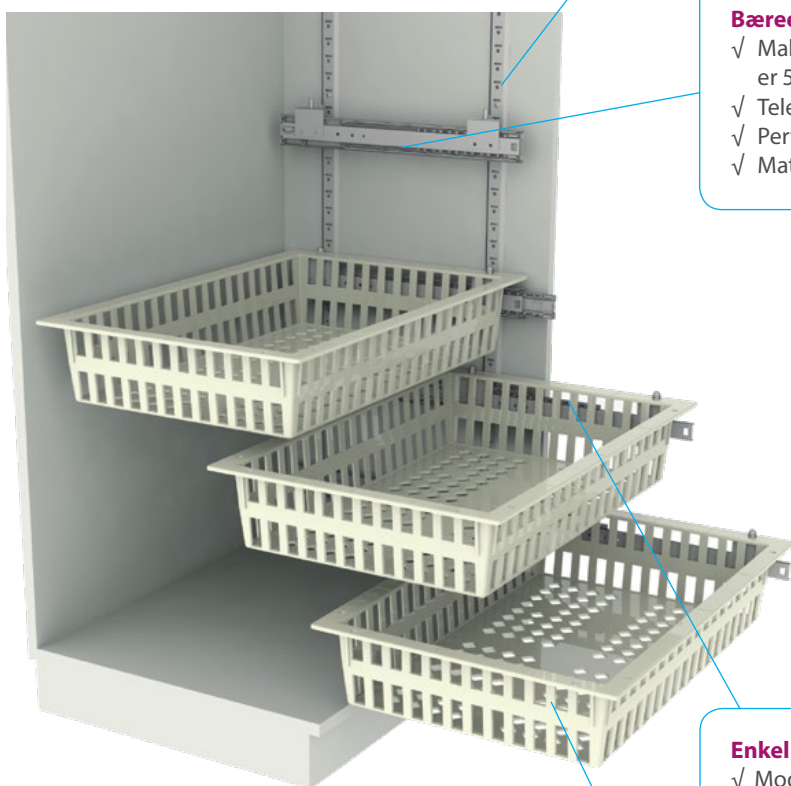
- ✓ Teleskopskinnene kan enkelt monteres uten verktøy i de spesielle perforerte justeringsstripsene.
- ✓ Inndelingen kan enkelt forandres når som helst.
- ✓ Teleskopskinnene kan leveres i 2 lengder, slik at de passer i både smale og brede skap.

Perforerte justeringsstrips

- ✓ Til bruk for montering av teleskopskinnene i skap.
- ✓ Laget av RFS.
- ✓ Det finnes 3 forskjellige høyder å velge mellom, slik at alle skapene våre kan deles optimalt inn med disse justeringsstripsene.

Bæreevne og annet

- ✓ Maksimal bæreevne for de tunge teleskopskinnen er 50 kg.
- ✓ Teleskopskinne har doble lagersett.
- ✓ Perfekt for tyngre produkter som infusjonsvæsker.
- ✓ Materiale: galvanisert høyverdig stål.



Enkel og sikker

- ✓ Modulene kan enkelt henges på de ønskede pinnene og om ønskelig låses fast.
- ✓ En egen modulær ramme er ikke lenger nødvendig.
- ✓ Modulene kan enkelt tas ut og settes tilbake.

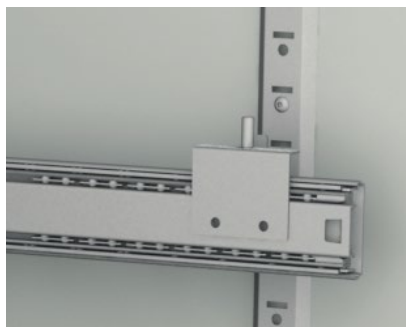
Teleskopskinner som kan skrues rett i skapet

- ✓ I tillegg de innklikkbare teleskopskinnene har vi også et sett teleskopskinner som kan monteres i skapene med skruer.
- ✓ De øvrige spesifikasjonene er de samme som for de kraftige teleskopskinnene.

Ergonomisk

- ✓ Modulene kan trekkes ut 110 %.
- ✓ Optimal oversikt over innholdet i modulene.
- ✓ Innholdet i modulene kan lett tas ut av modulene.

Teleskopskinner



Perforerte justeringsstrips for montering av teleskopskinnene

27,3 x 4,7 mm (BxD)

RFS

Leveres per stykk. Tilgjengelige lengder:

65 cm: **Art.nr. 41300065**

90 cm: **Art.nr. 41300090**

180 cm: **Art.nr. 413000200**



Art.nr. 413004002
Innklikkbare teleskopskinner

Lengde 400 mm, per sett kan belastes med opptil 50 kg

Høykvalitetsstål, galvanisert

Egnet for de perforerte justeringsstripsene



Art.nr. 413006002
Innklikkbare teleskopskinner

Lengde 600 mm, per sett kan belastes med opptil 50 kg

Høykvalitetsstål, galvanisert

Egnet for de perforerte justeringsstripsene

All to know

Perforerte justeringsstrips:

Materiale

Rustfritt stål (V2A)

Rasterhull

De innklikkbare teleskopskinnene kan klikkes rett i rasterhullene. Den innbyrdes avstanden mellom hullene er 25 mm.

Innklikkbare teleskopskinner:

Materiale

Høykvalitetsstål, galvanisert

Uttrekkbarhet

Doble kulelager og uttrekkbar til 110 %

Bæreevne per sett

Kraftig versjon: 50 kg

Opptak av modulene

Modulene kan monteres rett på teleskopskinnene. Det er ikke nødvendig med en separat bæreramme.

Montering

Teleskopskinnene kan enkelt klikkes uten verktøy i de perforerte justeringsstripsene

Du får full oversikt over alle produktene dine med våre 110 % uttrekkbare teleskopskinner og transparente moduler

Teleskopskinner



Art.nr. 41460400
Skrubare teleskopskinner

Lengde 400 mm, per sett kan belastes med opptil 50 kg

Høykvalitetsstål, galvanisert

Dette sette kan monteres med skruer i ønsket høyde i skapet.



Art.nr. 41406060
Skrubare teleskopskinner

Lengde 600 mm, per sett kan belastes med opptil 50 kg

Høykvalitetsstål, galvanisert

Dette sette kan monteres med skruer i ønsket høyde i skapet.



Art.nr. 414060402
Modulær ramme til bruk med de skrubare teleskopskinnene

600 x 400 mm

Epoksybelagt stål, off-white

Denne rammen kan benyttes både i smale og brede skap, reoler eller vogner.



Art.nr. 414060401
Modulær ramme til bruk med stablebakker

600 x 400 mm

Epoksybelagt stål, off-white

Modulær ramme til bruk med stablebakker som RAKO, BITO, UTZ et cetera.

Denne rammen kan kun festes på de skrubare teleskopskinnene (art.nr. 414060600) for bruk sammen med smale skap, reoler eller vogner.

Kontaktopplysninger All Modul

BE

All Modul BVBA
Albert Dehemlaan 31
8900 Ieper
T: + 32 572 281 81
F: + 32 572 089 33
www.allmodul.be
info@allmodul.be

FR

All Modul SARL
67 Rue de Luxembourg
59777 Euralille
T: + 33 328 501 774
F: + 33 328 501 840
www.allmodul.fr
info@allmodul.fr

NL

All Modul BV
Damzigt 13
3454 PS De Meern
T: + 31 (0)30 20 40 260
F: + 31 (0)30 20 40 261
www.allmodul.nl
info@allmodul.nl

NO

All Modul AS
Burudveien 47
1350 Lommedalen
T: +47 91 56 95 90
www.allmodul.no
info@allmodul.no