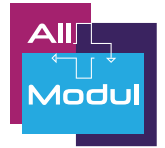
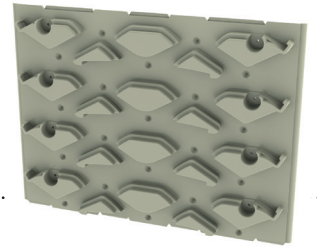


Monteringsveiledning

Bærehjul



For bruk i de horisontale + vertikale bæreveggene



1



For å feste hjulet trenger du et stjerneskruejern, en mutter (inkludert) og et hjule med gjenger. Det er allerede laget hull i bæreveggen, så det er ikke nødvendig å gjøre noe med denne. Mutteren skal ikke plasseres i bæreveggen.

Plasser hjulet i ønsket høyde i bæreveggen. Den utstikkende gjengingen skal peke ut.



2

3

Skru nå mutteren på hjulet, og gjennom bæreveggen. Skru fast mutteren, hjulet vil fremdeles kunne rotere.



Bærehjulet er nå klart til bruk!

4

 ✓